


# 1. Bürgerworkshop Öffentlichkeitsbeteiligung

Radschnellverbindung Braunschweig –  
Salzgitter/Wolfenbüttel

Regionalverband  
Großraum Braunschweig  
in Kooperation mit  
Stadt  **Braunschweig**

 **Salzgitter**  
KINDER FÖRDERN UND FAMILIEN UNTERSTÜTZEN

**STADT  
WOLFENBÜTTEL** 

# Begrüßung



## Heinz-Georg Leuer

Stadtbaurat – Stadt Braunschweig

## Dieter Frauenholz

KoRiS – Kommunikative Stadt- und Regionalentwicklung GbR

# Programm – 1. Bürgerworkshop

- **Begrüßung und heutiger Ablauf**
- **Einführung und Informationen [in der Aula]**
  - Projektentwicklung und aktueller Stand
  - Planungsprozess und Öffentlichkeitsbeteiligung
  - Informationen zum Thema Radschnellwege und Radschnellverbindungen
  - Untersuchungskorridor für die Projektaufgabe
  - Rück- und Verständnisfragen
- **Dialogstationen – Austausch zur Streckenführung [Aula und Mensa]**
- **Zusammenfassung und Ausblick [in der Aula]**

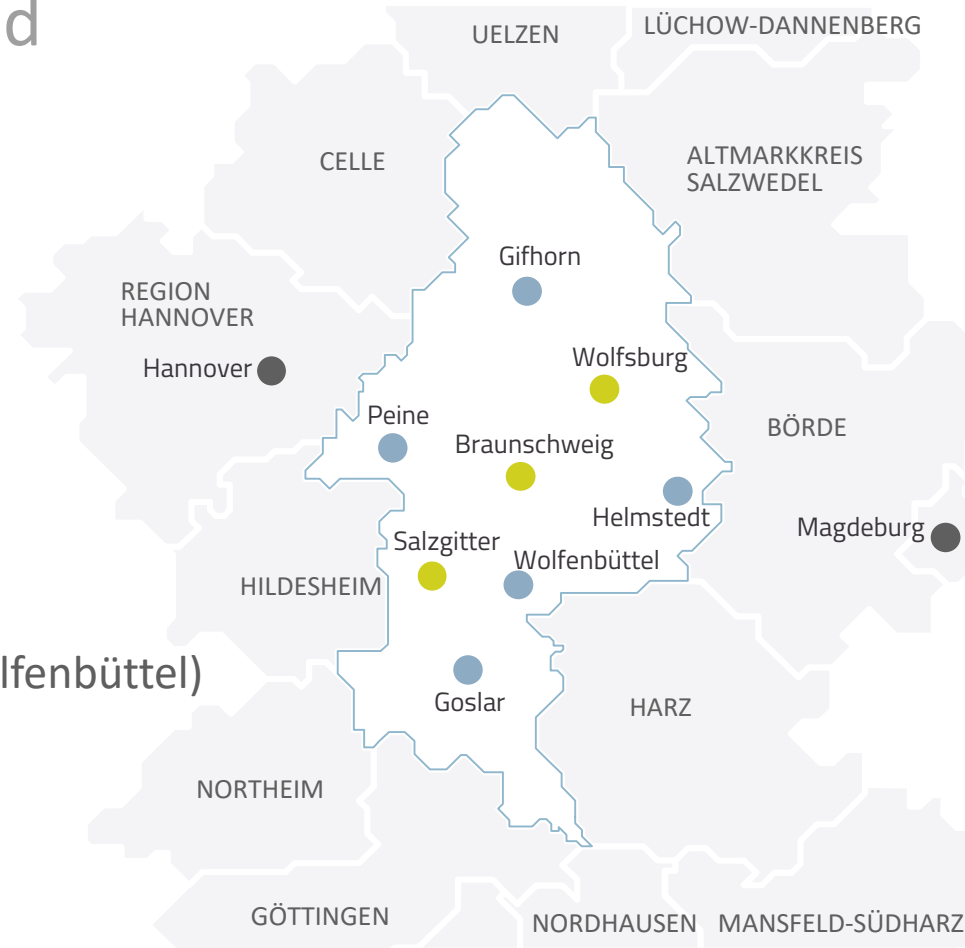
Dauer: ca. bis 21:00 Uhr

# Projektentwicklung und aktueller Stand

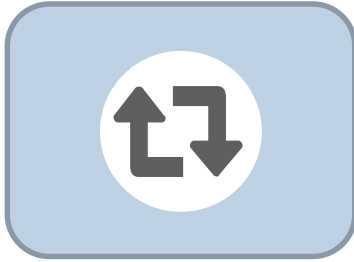
Roland Böttcher

# Vorstellung Regionalverband Großraum Braunschweig

- Fläche 5.093 km<sup>2</sup>
- 1,15 Mio. Einwohner
- 226 Einwohner/km<sup>2</sup>
- **3 Oberzentren**  
(Braunschweig, Salzgitter, Wolfsburg)
- **5 Landkreise**  
(Gifhorn, Goslar, Helmstedt, Peine, Wolfenbüttel)
- Aufgaben gesetzlich geregelt
- Beschlussorgan ist die  
Verbandsversammlung



# Radschnellverbindungen sind ...



**Baustein zur  
Verkehrswende**



**Beitrag zum  
Klimaschutz**



**Teil einer  
nachhaltigen  
Mobilität**

Radschnellverbindungen sind im Hinblick auf die erforderlichen Energie- und CO<sub>2</sub>-Einsparungen im Verkehrssektor und vor dem Hintergrund der technischen Entwicklungen im Fahrradbereich in den letzten Jahren zunehmend attraktiv geworden.

# Radschnellverbindungen

## von der Idee zum Projekt

Durchführung einer Potenzialanalyse durch den Regionalverband im Rahmen vom Klimaschutzteilkonzept Regionale e-Radschnellwege



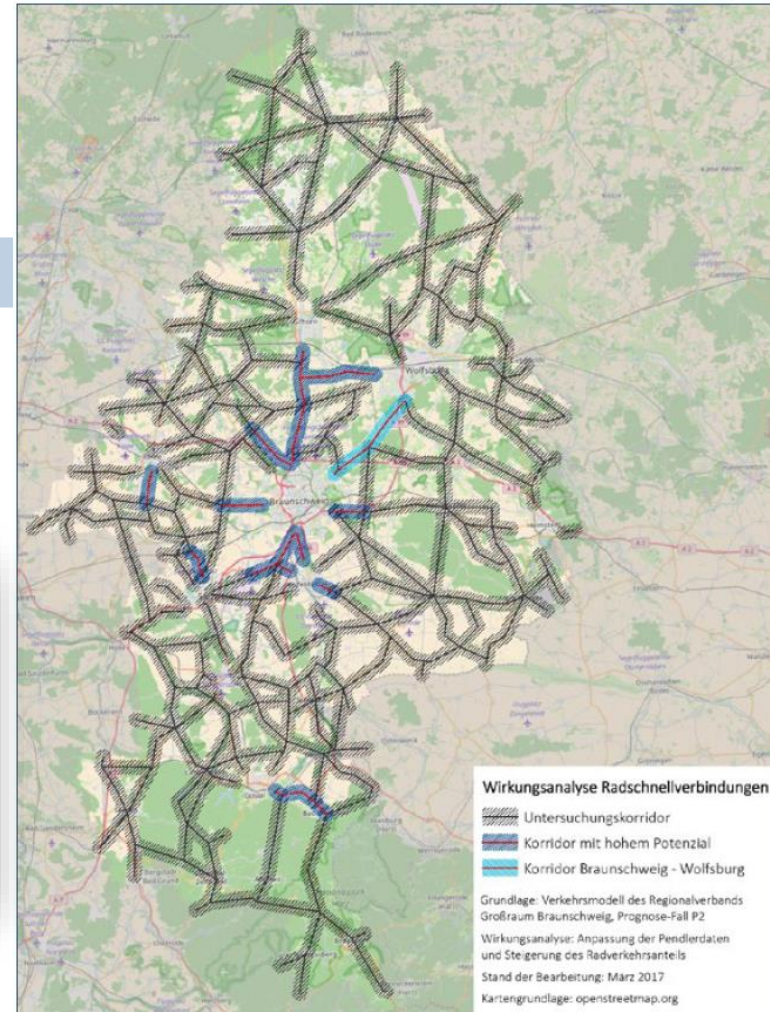
**Regionalverband Großraum Braunschweig**

**Klimaschutzteilkonzept Mobilität**

**Regionale e-Radschnellwege als Instrument zum Klimaschutz und zur CO<sub>2</sub>-Minderung im Alltagsverkehr**



## Machbarkeitsuntersuchungen





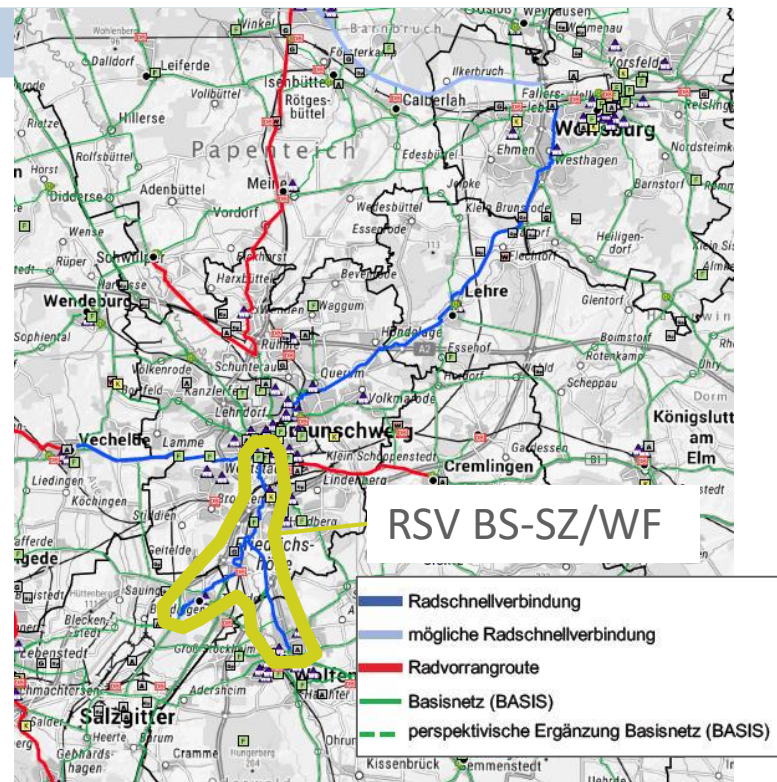
# Radschnellverbindungen

## von der Idee zum Projekt

Im Zuge der Erstellung des Regionalen Radverkehrskonzeptes und der Machbarkeitsuntersuchungen durch den Regionalverband wurden drei Korridore für Radschnellverbindungen ermittelt



Ein Korridor für eine Radschnellverbindung verbindet die Städte Braunschweig, Wolfenbüttel und Salzgitter



# Radschnellverbindung BS – SZ / WF

## von der Idee zum Projekt

- Erarbeitung einer Koordinierungs- und Kooperationsvereinbarung  
die Städte Braunschweig, Salzgitter und Wolfenbüttel und der Regionalverband wollen die Radschnellverbindung als Gemeinschaftsprojekt bearbeiten



Politischer Auftrag



## Regionalverband übernimmt:

- Ausschreibung und Betreuung von allen Leistungen bis zur Genehmigungsplanung
- Fördermittelakquise und -management



**Bau erfolgt durch die einzelnen Städte**

# Radschnellverbindung BS – SZ / WF

## aktueller Sachstand

- ca. 18 km lange Y-Strecke zwischen Braunschweig (Europaplatz), Salzgitter-Thiede (VW-Werk) und Wolfenbüttel (Schlossplatz)
- Projekt dient dem Alltagsradverkehr
- geplante Umsetzung bis 2030
- Beantragung und Bewilligung der Förderung für Planung und Bau
- Förderbescheid des Bundes mit einer Förderquote von 75% liegt vor



**Förderbedingungen sind in der Planung zu berücksichtigen und einzuhalten**

# Planungsprozess und Öffentlichkeitsbeteiligung

Roland Böttcher

# Planung von Radschnellverbindungen

**Bei der Planung von Radschnellverbindungen sind eine Vielzahl von Richtlinien und Regelwerken einzuhalten!**

- Richtlinien für die Planung von **Straßen, Wirtschaftswegen, Radwegen und Parkplätzen**
- Richtlinien und Vorschriften für das **Barrierefreie Bauen**
- **Fördermittelrichtlinien**
- Richtlinien für **Baumpflanzungen und Ausgleichsmaßnahmen**
- ...

**Die Bandbreite reicht vom Naturschutz, ... bis hin zum Denkmalschutz!**

# Planung von Radschnellverbindungen

## Leistungsphasen (LPH) nach HOAI – Planung ist ein gestufter Prozess!

- **Machbarkeitsuntersuchung** Untersuchung von Trassenalternativen zur Zielerreichung



Planung (LPH 1 – 5)

Bau

- **Vorplanung** LPH 2 - Findung und Festlegung der Vorzugstrasse inkl. Vordimensionierung aller Wege, Straßen und Brücken

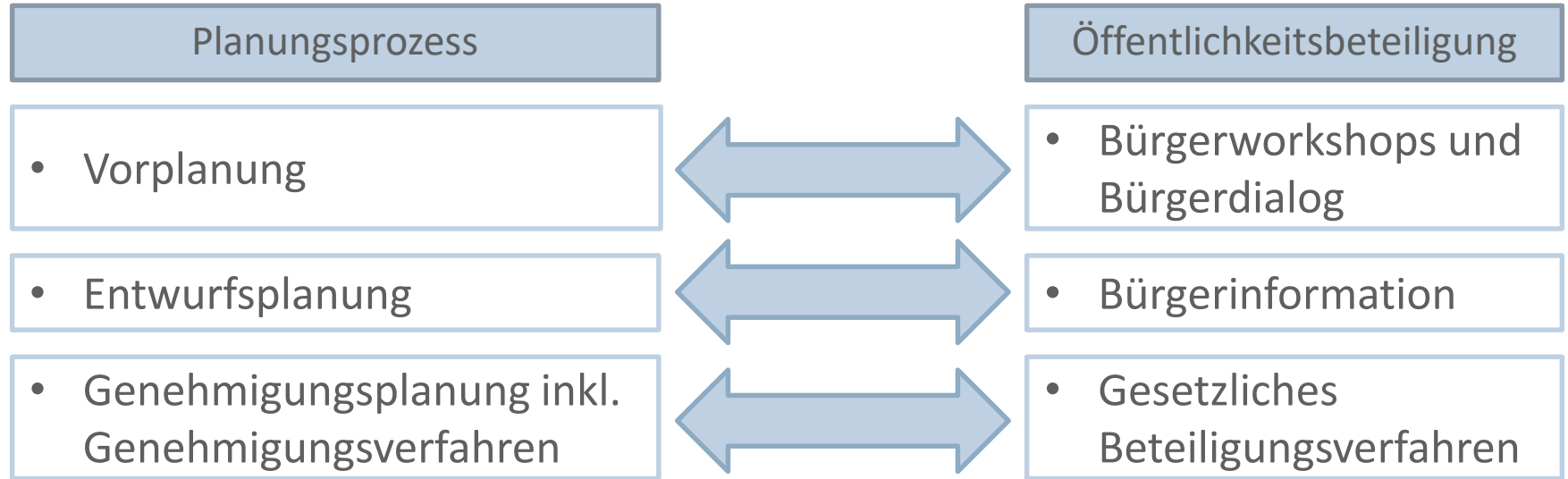
- **Entwurfsplanung** LPH 3 - Detaillierte Planung sämtlicher Wege, Straßen und Brücken und Integration aller Fachplanungen

- **Genehmigungsplanung** LPH 4 - Erstellung der vollständigen Genehmigungsunterlagen inkl. aller Gutachten und Pläne

**Die Planung nimmt ein großes Zeitbudget bei einem Infrastrukturbauprojekt ein!**

# Radschnellverbindung BS – SZ / WF

## Plan für die (frühzeitige) Öffentlichkeitsbeteiligung



Veranstaltungen werden von und in den einzelnen Kommunen durchgeführt!

# Radschnellverbindung BS – SZ / WF

## Geplantes Vorgehen im Projekt

Vorschläge für mögliche Trassen- und Streckenverläufe u.a. in den Workshops (Ergebnis: viele Varianten = Variantenschar)



Vergleich der Variantenvorschläge durch Bewertung der Trassen-/Streckenabschnitte mit Hilfe von Matrizen



Finden von 3 Hauptvarianten und weitere Untersuchung der 3 Hauptvarianten



Ziel: Bestimmung der Vorzugsvariante



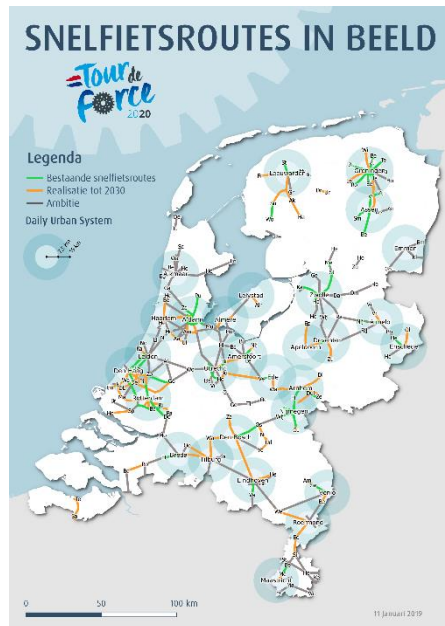


# Informationen zum Thema Radschnellwege und Radschnellverbindungen

Roland Böttcher

# Radschnellwege in Europa

## Blick in die Niederlande



Karte: Niederlande mit Radschnellwegen  
Quelle: [www.fietssnelwegen.nl](http://www.fietssnelwegen.nl)



Radschnellwegen in Deventer und Tilburg  
Quelle: [www.fietssnelwegen.nl](http://www.fietssnelwegen.nl)

- Erste Radschnellwege in den 1980er Jahren
- 2006 startete das Projekt „Fiets filevrij“ (dt. in etwa „Staufrei Radfahren“) und bis 2014 entstanden ca. 28 Radschnellwege
- Der Bau von Radschnellwegen in Ballungsräumen soll den Fahrradverkehr beschleunigen und den KFZ-Anteil senken

# Radschnellwege in Deutschland

## Entwicklung in Deutschland

- Startpunkt ist das Pilotprojekt „Radschnellweg Ruhr“ (RS1) (Start ca. 2012)
- In ganz Deutschland wurden Radschnellwegprojekte entwickelt
- Der Begriff **Radweg** wurde so weiterentwickelt zum **Radschnellweg**
- Der Wortbestandteil „**schnell**“ wird hierbei oft mit Geschwindigkeit assoziiert, gemeint ist eigentlich eine **Reduzierung der Reisezeit**
- Die Worte Radschnellweg und Radschnellverbindung fanden Eingang in verschiedene Straßen(verkehrs)gesetze der Bundesländer und des Bundes
- Bundesweit entfernt man sich immer mehr von dem Wort Radschnellweg und man spricht häufiger von Velorouten und Radschnellverbindungen

# Radschnellwege in Deutschland

## Entwicklung in Deutschland – ein Verkehrszeichen oder News aus Bayern

- In der StVO wurde das Zeichen 350.1 „Radschnellweg“ eingeführt
- **Das Verkehrszeichen besitzt keine weitere Rechtskraft (Hinweiszeichen)!**

Bundesverkehrsminister Andreas Scheuer  
bei einer Förderbescheid-Übergabe (2020)



Quelle: [www.stmb.bayern.de/med/aktuell/archiv/2020/200821radschnellweg/](http://www.stmb.bayern.de/med/aktuell/archiv/2020/200821radschnellweg/)

Quelle: [www.gruenhochdrei.de](http://www.gruenhochdrei.de)

Quelle: [www.fr.de](http://www.fr.de)



# Radschnellverbindungen können ...

... so aussehen:



Beispiel Kreuzungsbereich in Dreieich

Quelle: [www.mobilitaetsforum.bund.de](http://www.mobilitaetsforum.bund.de)



Beispiel einer Fahrradstraße als Anliegerstraße in Senftenberg

Quelle: [www.mobilitaetsforum.bund.de](http://www.mobilitaetsforum.bund.de)

# Radschnellverbindungen können ...

... so aussehen:



Beispiel Radschnellweg Frankfurt - Darmstadt

Quelle: [www.fr.de](http://www.fr.de)



Beispiel Radschnellweg Belm - Osnabrück

Quelle: [www.noz.de](http://www.noz.de)

# Radschnellverbindungen sind ...

... gekennzeichnet durch einen hohen Standard in Form von:

- **Einer großzügigen Breite** zur Ermöglichung eines gefahrlosen Überholens oder Passierens auch von Nebeneinanderfahrenden (4 m im Zweirichtungsverkehr und 3 m im Einrichtungsverkehr)
- **Sicheren und komfortablen Kreuzungsbereichen** mit keinen oder nur geringen Wartezeiten für den Radverkehr (Planfreiheit, Bevorrechtigung)
- **Einer möglichst separaten Führung** des Radverkehrs (keine Beeinflussung durch regelmäßig zu erwartende andere Verkehrsarten)
- **Wegen/Straßen mit möglichst geringen Steigungen und guten Belägen**



# Radschnellverbindungen sollen ...

## ... folgende Eigenschaften haben:

- **Möglichst umwegfrei sein**, da insbesondere der Alltagsradfahrer die kürzesten Wege sucht (schnelles Vorankommen ermöglichen)
- **Mehr bieten als herkömmliche Radwege**, sie sollen eine möglichst hochwertige Infrastruktur für den Radverkehr darstellen (hohe Belagsqualität)
- **In allen Jahreszeiten nutzbar sein**
- **Attraktiv für möglichst viele Nutzer im Alltagsverkehr sein**

**Ziel:** Stellung des Fahrrads im Wettbewerb der Verkehrsmittel verbessern, in dem die Fahrrad-Reisezeit in Konkurrenz zum Autoverkehr treten kann



# Radschnellverbindung BS – SZ / WF

## kurze Zusammenfassung

- **Potenzialanalyse abgeschlossen** und Potenzial nachgewiesen
- Vor dem Bauen kommt das Planen – Trassenverlauf noch offen
- Planung ist ein in Stufen ablaufender Prozess
- **Planung ist ein Abwägungsprozess** unterschiedlicher Argumente und Interessen

# Radschnellverbindung BS – SZ / WF

## Projektziele oder gesucht wird eine Radschnellverbindung, ...

- ... die den Alltagsradverkehr fördert.
- ... die alle Alters- und Nutzergruppen zur Benutzung einlädt.
- ... die einen Reisezeitvorteil bei der Benutzung bietet.
- ... die sich gut in das Stadt- und Landschaftsbild integriert.

**Die genannten Anforderungen zu erfüllen, stellt eine große Herausforderung dar und erfordert Kompromisse!**

# Vorstellung des Untersuchungskorridors für das Projekt einer Radschnellverbindung Braunschweig – Salzgitter-Thiede / Wolfenbüttel

Roland Böttcher

# Radschnellverbindung BS – SZ / WF

## Untersuchungskorridor:

- Die Strecke ist ca. 18 km lang und verläuft zwischen Braunschweig (Europaplatz), Salzgitter-Thiede (VW-Werk), und Wolfenbüttel (Schlossplatz)
- Die Strecke soll
  - den Alltagsradverkehr fördern,
  - umwegefrei und kurz sein,
  - möglichst geringe Wartezeiten haben.

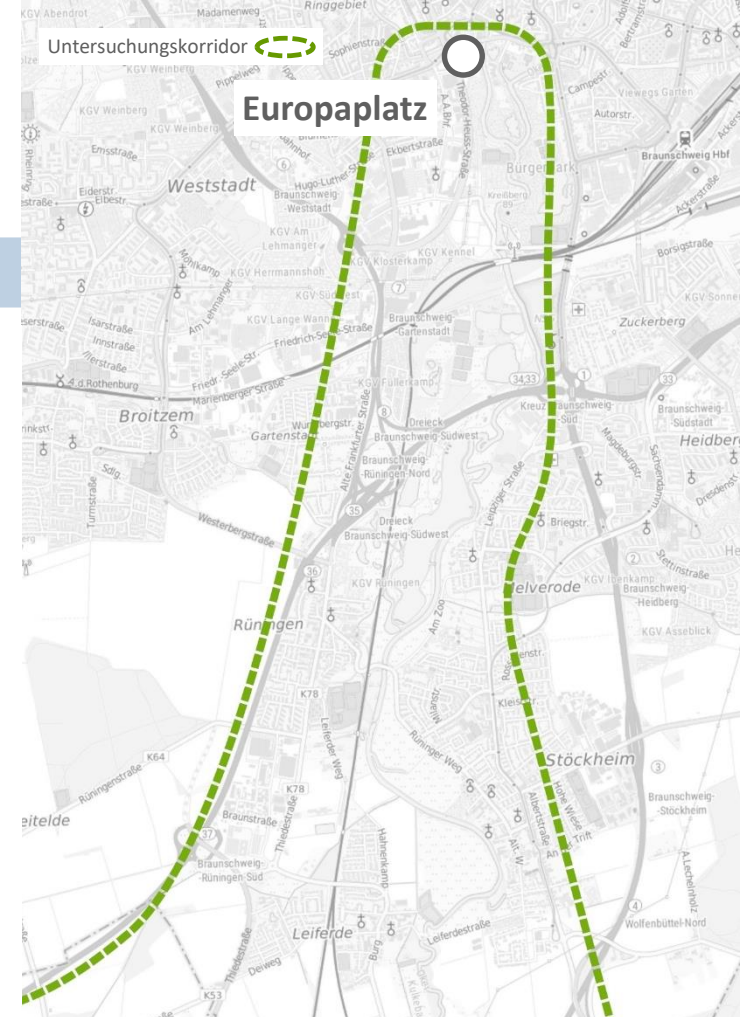


# Radschnellverbindung BS – SZ / WF

## Untersuchungskorridor in Braunschweig

Untersuchungskorridor etwa begrenzt durch:

- Östlich
  - Den Bereich ca. 300 m östlich der Leipziger Straße bis zum Kreuz Braunschweig-Süd und entlang der Wolfenbütteler Straße
- Nördlich
  - Den Bereich um den Europaplatz
- Westlich
  - Die A 391 und die A 39



# Radschnellverbindung BS – SZ / WF

## Untersuchungskorridor in Salzgitter-Thiede

Untersuchungskorridor etwa begrenzt durch:

- Nördlich
  - Die A 39
- Westlich
  - Das Industriegebiet (VW-Werk)
- Südlich
  - Die Mitte des Stadtteils



# Radschnellverbindung BS – SZ / WF

## Untersuchungskorridor in Wolfenbüttel

Untersuchungskorridor etwa begrenzt durch:

- Westlich
  - Den Bereich westlich der Eisenbahnstrecke
- Südlich
  - Den Bereich um den Schlossplatz
- Östlich
  - Den Bereich östlich der B 79 (Neuer Weg)





# Ihre Rück- und Verständnisfragen



# Dialogstationen

## Austausch zur Streckenführung

Dieter Frauenholz – KoRiS

# Radschnellverbindung BS – SZ / WF

## Ziele und Rahmenbedingungen der Öffentlichkeitsbeteiligung

- Beteiligung ist ein Angebot und für alle offen
- Schaffung einer größtmöglichen Transparenz im Vorgehen und Verfahren
- Bürgerinnen und Bürgern wird die Möglichkeit gegeben, ihre Anregungen und Hinweise in das Projekt einzubringen
- Anregungen und Hinweise werden durch das Fachplanungsbüro geprüft
- **Die Verantwortlichkeiten und Zuständigkeiten der kommunalen Gremien bleiben bestehen**

# Radschnellverbindung BS – SZ / WF

## Dialogstationen – Austausch zur Streckenführung

### Ihre Hinweise und Einschätzungen:

- Wo soll die neue Radschnellverbindung verlaufen und was ist zu beachten?
- Welche Vor- und Nachteile hat ein Vorschlag?

### 6 Stationen mit Karten zum Untersuchungskorridor

- Moderation nimmt Hinweise auf Karten auf
- **Aufteilung** in 6 Gruppen (nach Markierung auf den Namensschildern)
- Zeitrahmen etwa 60 Minuten

### Im Anschluss kurze Zusammenführung und Ausblick im Plenum

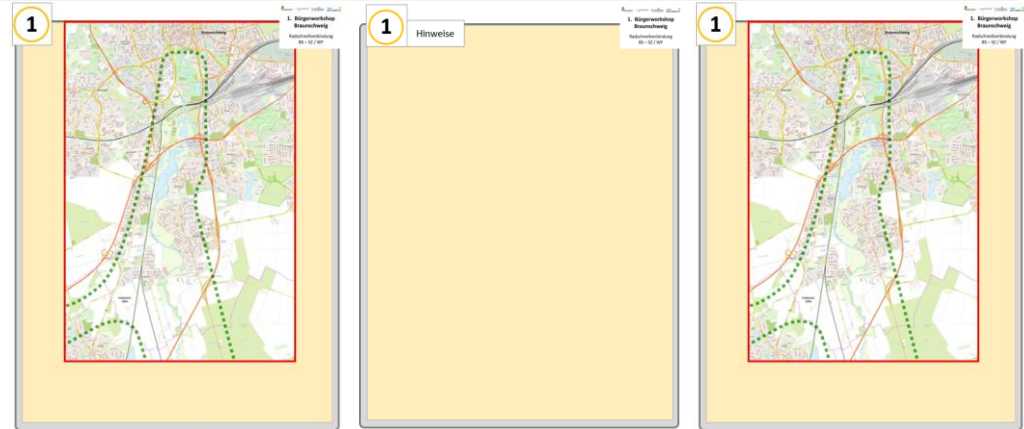
# Radschnellverbindung BS – SZ / WF

## Dialogstationen – Aufbau der Stationen

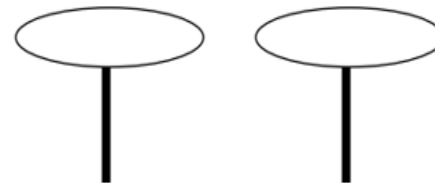
### 6 Dialogstationen

Stationen 1-3 in der Aula

Stationen 4-6 in der Mensa



2 Stehtische pro Station



# Zusammenfassung



## Schlaglichter von den Stationen

Dieter Frauenholz – KoRiS

## Carolin Niemann

Abteilungsleiterin Straßenplanung und -neubau im  
Fachbereich Tiefbau und Verkehr – Stadt Braunschweig

# Radschnellverbindung BS – SZ / WF

## Wie geht es weiter?

... die nächsten Termine: **1. Runde Bürgerworkshops** mit Veranstaltungen am

- **12.02.25** in **Wolfenbüttel**
- **19.02.25** in **Salzgitter-Thiede**

- Im Anschluss Arbeitsphase der Projektbeteiligten und des Planungsbüros
- 2. Runde Bürgerworkshops mit Veranstaltungen im Sommer**
- **Ziel: Vorstellung und Diskussion der 3 Hauptvarianten**

**... weitere öffentliche Veranstaltungen im anschließenden Planungsprozess**

# Vielen Dank für Ihre Mitwirkung!

## Wir wünschen Ihnen einen guten Heimweg!

... bleiben Sie informiert!

- [www.regionalverband-braunschweig.de/rsv\\_sued/](http://www.regionalverband-braunschweig.de/rsv_sued/)
- oder



Gefördert durch:



Bundesministerium  
für Digitales  
und Verkehr