


# Auftaktveranstaltung Öffentlichkeitsbeteiligung

Radschnellverbindung Braunschweig –  
Salzgitter/Wolfenbüttel

Regionalverband  
Großraum Braunschweig  
in Kooperation mit  
Stadt  **Braunschweig**

 **Salzgitter**  
KINDER FÖRDERN UND FAMILIEN UNTERSTÜTZEN

**STADT  
WOLFENBÜTTEL** 

# Begrüßung



## Dr. Thorsten Kornblum

Oberbürgermeister – Stadt Braunschweig

# Begrüßung



## Ivica Lukanic

Bürgermeister – Stadt Wolfenbüttel

# Begrüßung



## Michael Tacke

Stadtrat – Stadt Salzgitter

# Begrüßung



## Ralf Sygusch

Verbandsdirektor – Regionalverband Großraum Braunschweig

# Ablauf



## Dieter Frauenholz

KoRiS – Kommunikative Stadt- und Regionalentwicklung GbR

# Programm - Auftaktveranstaltung



- **Begrüßung**
- **Einführung und Informationen**
  - Projektentwicklung und aktueller Stand
  - Vorstellung Planungsprozess
  - Öffentlichkeitsbeteiligung und deren Ziele
  - Informationen zum Thema Radschnellwege und Radschnellverbindungen
  - Untersuchungskorridor für die Projektaufgabe
  - Rück- und Verständnisfragen jeweils nach den einzelnen Blöcken

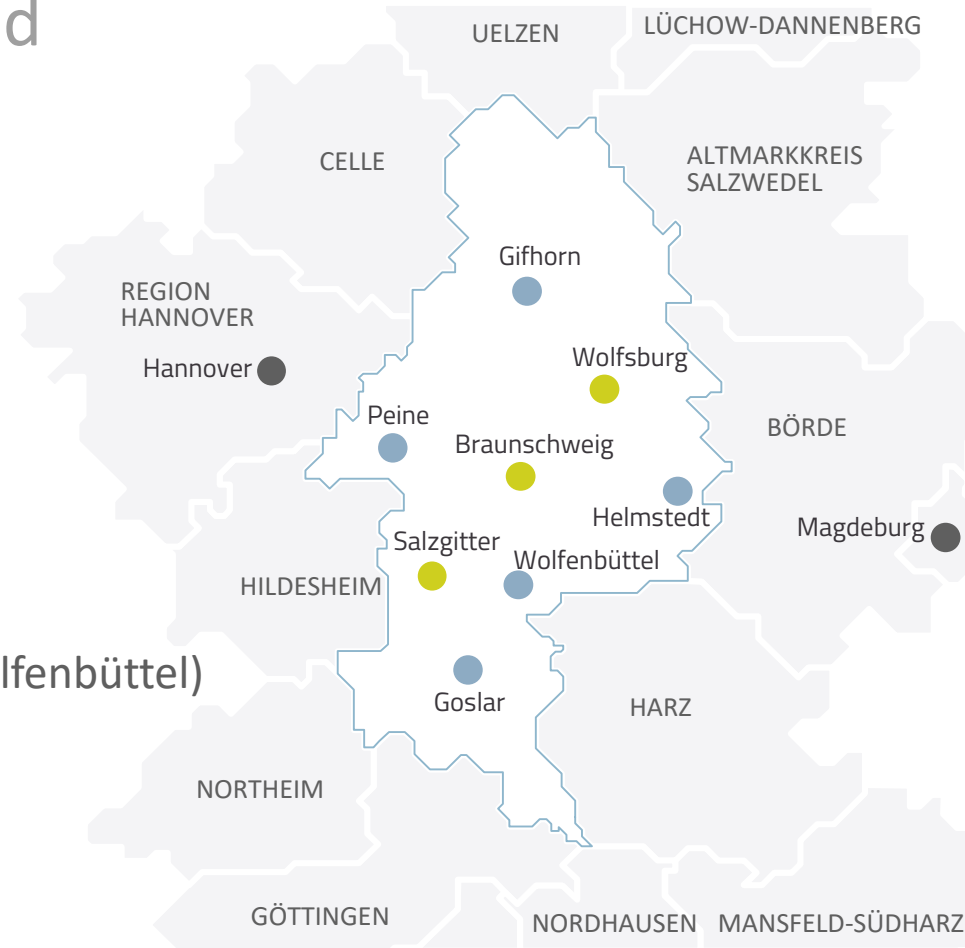
# Projektentwicklung und aktueller Stand

Roland Böttcher



# Vorstellung Regionalverband Großraum Braunschweig

- Fläche 5.093 km<sup>2</sup>
- 1,15 Mio. Einwohner
- 226 Einwohner/km<sup>2</sup>
- **3 Oberzentren**  
(Braunschweig, Salzgitter, Wolfsburg)
- **5 Landkreise**  
(Gifhorn, Goslar, Helmstedt, Peine, Wolfenbüttel)
- Aufgaben gesetzlich geregelt
- Beschlussorgan ist die  
Verbandsversammlung

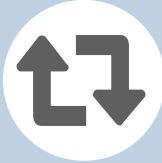


# Aufgaben des Regionalverbandes

Regionalplanung	Regionalverkehr
<b>Träger Regionalplanung und untere Landesplanungsbehörde</b> <ul style="list-style-type: none"><li>• Aufstellung Raumordnungsprogramm (RROP)</li><li>• Prüfung raumbedeutsamer Planungen</li><li>...</li></ul>	<b>Aufgabenträger für SPNV und ÖSPV</b> <ul style="list-style-type: none"><li>• Aufstellung und Umsetzung Nahverkehrsplan (NVP)</li><li>• Bestellung von Verkehrsleistungen bei Bus und Bahn</li><li>...</li></ul>



# Radschnellverbindungen sind ...



**Baustein zur  
Verkehrswende**



**Beitrag zum  
Klimaschutz**



**Teil einer  
nachhaltigen  
Mobilität**

Radschnellverbindungen sind im Hinblick auf die erforderlichen Energie- und CO<sub>2</sub>-Einsparungen im Verkehrssektor und vor dem Hintergrund der technischen Entwicklungen im Fahrradbereich in den letzten Jahren zunehmend attraktiv geworden.

# Radschnellverbindungen

## von der Idee zum Projekt

Durchführung einer Potenzialanalyse durch den Regionalverband im Rahmen vom Klimaschutzteilkonzept Regionale e-Radschnellwege



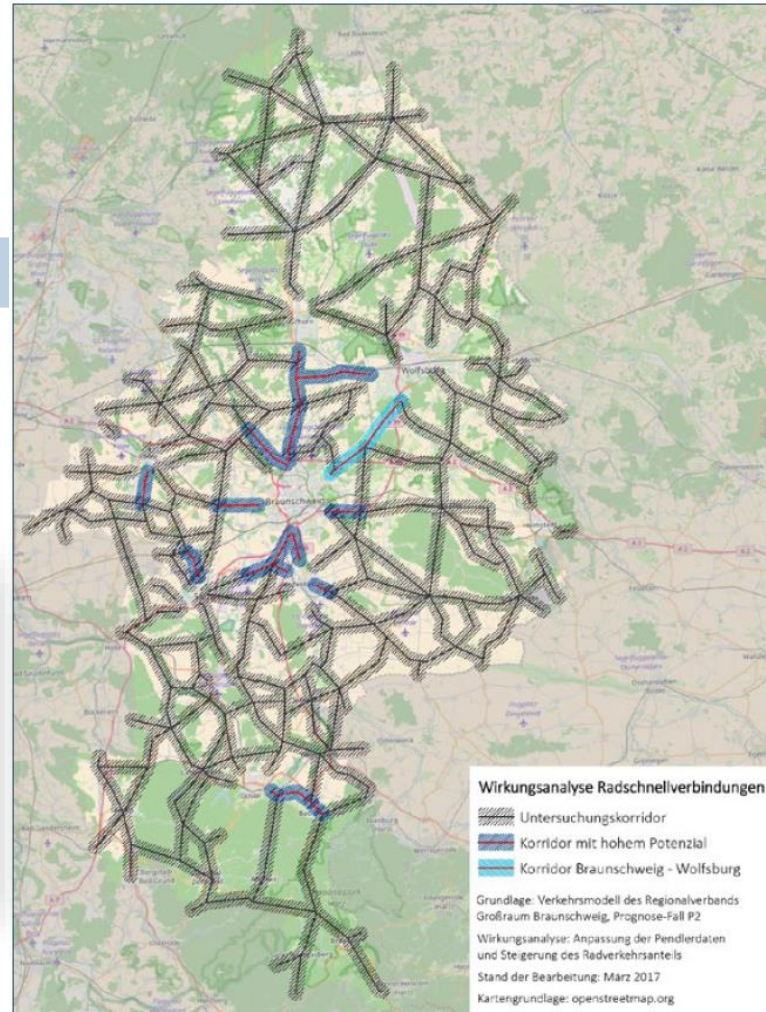
**Regionalverband Großraum Braunschweig**

**Klimaschutzteilkonzept Mobilität**

**Regionale e-Radschnellwege als Instrument zum Klimaschutz und zur CO<sub>2</sub>-Minderung im Alltagsverkehr**



## Machbarkeitsuntersuchungen



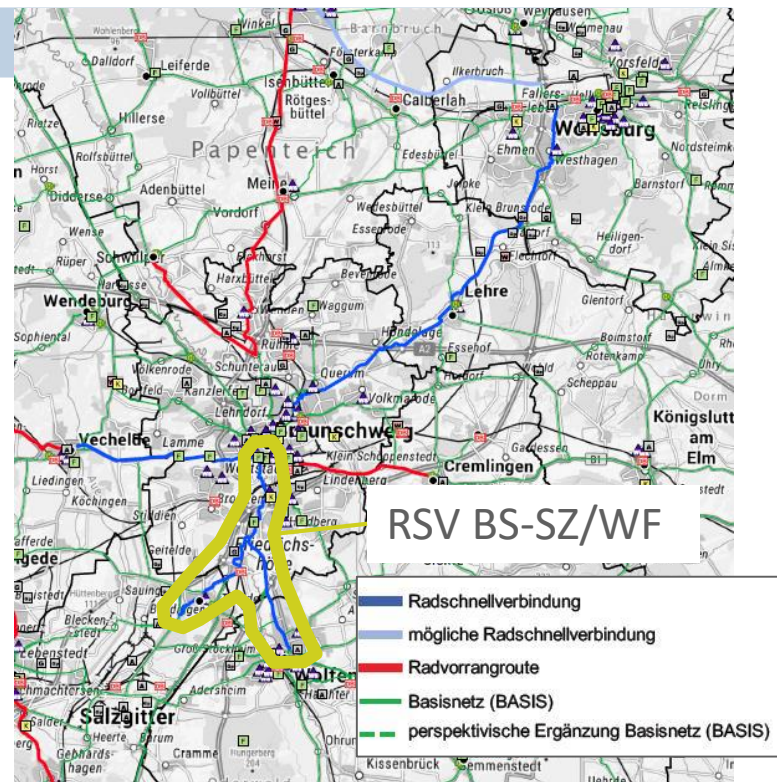
# Radschnellverbindungen

## von der Idee zum Projekt

Im Zuge der Erstellung des Regionalen Radverkehrskonzeptes und der Machbarkeitsuntersuchungen durch den Regionalverband wurden drei Korridore für Radschnellverbindungen ermittelt



Ein Korridor für eine Radschnellverbindung verbindet die Städte Braunschweig, Wolfenbüttel und Salzgitter



# Radschnellverbindung BS – SZ / WF

## von der Idee zum Projekt

- Erarbeitung einer Koordinierungs- und Kooperationsvereinbarung  
die Städte Braunschweig, Salzgitter und Wolfenbüttel und der Regionalverband wollen die Radschnellverbindung als Gemeinschaftsprojekt bearbeiten



Politischer Auftrag



## Regionalverband übernimmt:

- Ausschreibung und Betreuung von allen Leistungen bis zur Genehmigungsplanung
- Fördermittelakquise und -management



**Bau erfolgt durch die  
einzelnen Städte**



# Radschnellverbindung BS – SZ / WF

## aktueller Sachstand

- ca. 18 km lange Y-Strecke zwischen Braunschweig (Europaplatz), Salzgitter-Thiede (VW-Werk) und Wolfenbüttel (Schlossplatz)
- Projekt dient dem Alltagsradverkehr
- geplante Umsetzung bis 2030
- Beantragung und Bewilligung der Förderung für Planung und Bau
- Förderbescheid des Bundes mit einer Förderquote von 75% liegt vor



**Förderbedingungen sind in der Planung zu berücksichtigen und einzuhalten**

# Radschnellverbindung BS – SZ / WF

## von der Idee zum Projekt – kleine Zusammenfassung

- **Potenzialanalyse abgeschlossen** und Potenzial nachgewiesen
- **Gemeinschaftsprojekt** vom Regionalverband und den Städten Braunschweig, Salzgitter und Wolfenbüttel
- **Politischer Auftrag** für Beginn der Planung durch alle verantwortlichen Gremien **erteilt**



# Ihre Fragen zur Projektentwicklung

# Der Planungsprozess

Roland Böttcher

# Planung von Radschnellverbindungen

**Bei der Planung von Radschnellverbindungen sind eine Vielzahl von Richtlinien und Regelwerken einzuhalten!**

- Richtlinien für die Planung von **Straßen, Wirtschaftswegen, Radwegen und Parkplätzen**
- Richtlinien und Vorschriften für das **Barrierefreie Bauen**
- **Fördermittelrichtlinien**
- Richtlinien für **Baumpflanzungen und Ausgleichsmaßnahmen**
- ...

**Die Bandbreite reicht vom Naturschutz, ... bis hin zum Denkmalschutz!**

# Planung von Radschnellverbindungen

## Planungsprozess nach HOAI – die einzelnen Leistungsphasen

LPH 1: Grundlagenermittlung

LPH 2: Vorplanung

LPH 3: Entwurfsplanung

LPH 4: Genehmigungsplanung

LPH 5: Ausführungsplanung

LPH 6: Vorbereitung d. Vergabe

LPH 7: Mitwirkung bei d. Vergabe

LPH 8: Objektüberwachung

LPH 9: Objektbetreuung

Planung

Bau

- Der Planungsprozess kommt vor dem Bau
- Im Planungsprozess wird alles geplant, was später gebaut werden soll
- **Der Planungsprozess nimmt einen großen Teil des Zeitbudgets eines Infrastrukturbauprojektes ein!**

# Planung von Radschnellverbindungen

## Planung ist ein gestufter Prozess!

- **Machbarkeitsuntersuchung**

Untersuchung von Trassenalternativen zur Zielerreichung



- **Vorplanung**

Untersuchungen zur Findung und Festlegung der Vorzugstrasse inkl. Vordimensionierung der gesamten Wege, Straßen und Brücken



- **Entwurfsplanung**

Detaillierte Planung der gesamten Wege, Straßen und Brücken entlang der gesamten Trasse unter Einbeziehung/Integration der Fachplanungen



- **Genehmigungsplanung**

Erstellung der vollständigen Genehmigungsunterlagen inkl. aller Gutachten und Pläne



- **Ausführungsplanung**

Erstellung der ausführungsfähigen Planunterlagen für den Bau

# Planung von Radschnellwegen

## Planungsprozess – kleine Zusammenfassung

- Vor dem Bauen kommt das Planen – Trassenverlauf noch offen
- Planung ist ein gestufter Prozess
- **Der Planungsprozess ist ein Abwägungsprozess**  
unterschiedlicher Argumente und Interessen (Für und Wider)
- **Planung erfordert Kompromisse**

# Ihre Fragen zum Planungsprozess

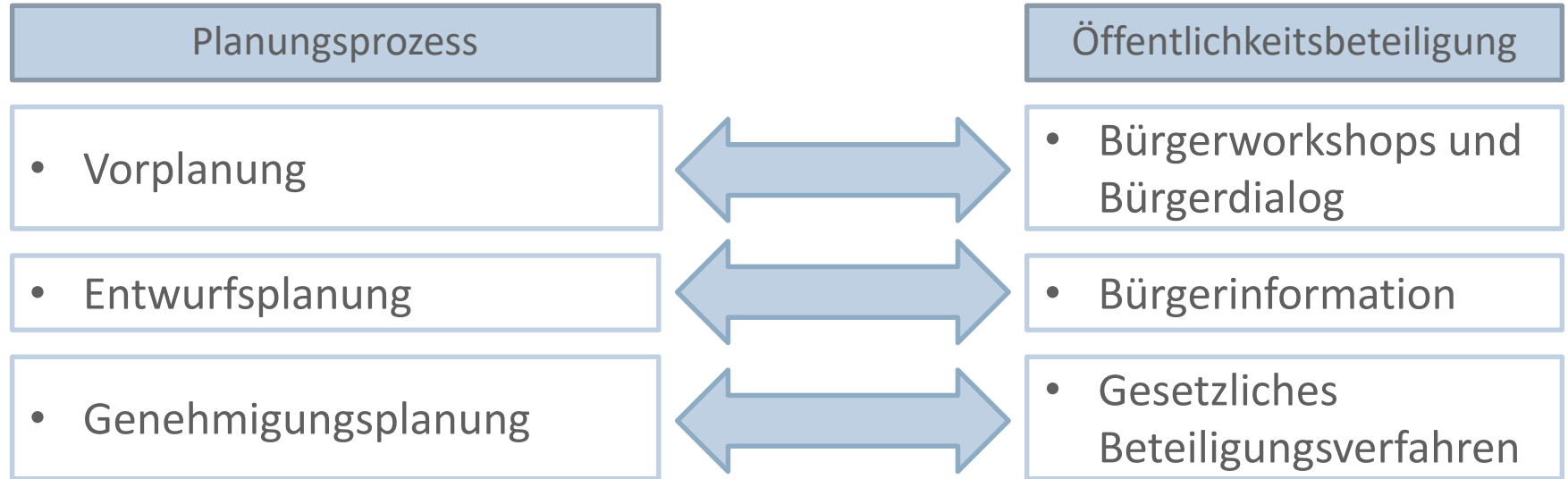
# Öffentlichkeitsbeteiligung und deren Ziele

Roland Böttcher



# Radschnellverbindung BS – SZ / WF

## Plan für die (frühzeitige) Öffentlichkeitsbeteiligung



Veranstaltungen werden von und in den einzelnen Kommunen durchgeführt!

# Radschnellverbindung BS – SZ / WF

## Geplantes Vorgehen im Projekt

Vorschläge für mögliche Trassen- und Streckenverläufe u.a. in den Workshops (Ergebnis: viele Varianten = Variantenschar)



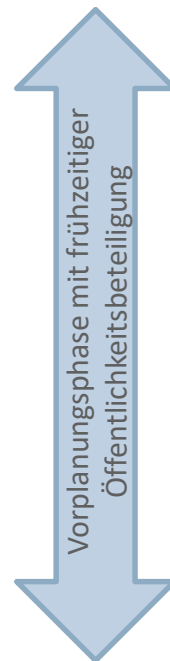
Vergleich der Variantenvorschläge durch Bewertung der Trassen-/Streckenabschnitte mit Hilfe von Matrizen



Finden von 3 Hauptvarianten und weitere Untersuchung der 3 Hauptvarianten



Ziel: Bestimmung der Vorzugsvariante



# Radschnellverbindung BS – SZ / WF

## Ziele und Rahmenbedingungen der Öffentlichkeitsbeteiligung

- Beteiligung ist ein Angebot und für alle offen
- Schaffung einer größtmöglichen Transparenz im Vorgehen und Verfahren
- Bürgerinnen und Bürgern wird die Möglichkeit gegeben, ihre Anregungen und Hinweise in das Projekt einzubringen
- Anregungen und Hinweise werden durch das Fachplanungsbüro geprüft
- **Die Verantwortlichkeiten und Zuständigkeiten der kommunalen Gremien bleiben bestehen**

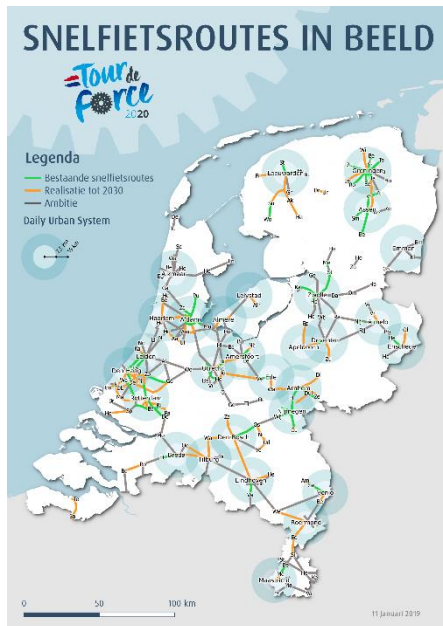
# Ihre Fragen zur Öffentlichkeitsbeteiligung

# Informationen zum Thema Radschnellwege und Radschnellverbindungen

Roland Böttcher

# Radschnellwege in Europa

## Blick in die Niederlande



Karte: Niederlande mit Radschnellwegen  
Quelle: [www.fietssnelwegen.nl](http://www.fietssnelwegen.nl)

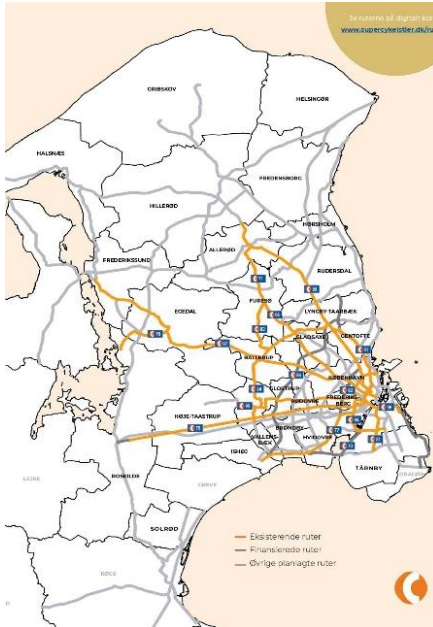


Radschnellwegen in Deventer und Tilburg  
Quelle: [www.fietssnelwegen.nl](http://www.fietssnelwegen.nl)

- Erste Radschnellwege in den 1980er Jahren
- 2006 startete das Projekt „Fiets filevrij“ (dt. in etwa „Staufrei Radfahren“) und bis 2014 entstanden ca. 28 Radschnellwege
- Der Bau von Radschnellwegen in Ballungsräumen soll den Fahrradverkehr beschleunigen und den KFZ-Anteil senken

# Radschnellwege in Europa

## Blick nach Kopenhagen



Karte: Kopenhagen mit Radschnellwegen  
Quelle: [www.supercykelstier.dk](http://www.supercykelstier.dk)



Radschnellwegen in Kopenhagen  
Quelle: [www.wikipedia.de](http://www.wikipedia.de)

- Zielgruppe für Radschnellwege sind die Berufspendler mit täglich zwischen 5 km und 20 km Wegstrecke pro Richtung
- Ziel ist die Reduzierung von Staus auf den Straßen, eine Reduktion der CO<sub>2</sub>-Emissionen und volkswirtschaftliche Gewinne durch geringere Gesundheitskosten

# Radschnellwege in Deutschland

## Entwicklung in Deutschland

- Im Jahre 2012 werden im Nationalen Radverkehrsplan (NRVP) 2020 Radschnellwege erwähnt, denn sie sollen einen „Beitrag zur Reduzierung von Staus, zur Entlastung des ÖPNV in den Spitzenzeiten und zur Gesundheitsförderung“ leisten
- Startpunkt ist das Pilotprojekt „Radschnellweg Ruhr“ (RS1) (Start ca. 2012)
- **Pilotprojekt steht im starken Bezug zur Umnutzung alter, nicht mehr genutzter Industriebahnen im Ruhrgebiet (Trasse bereits vorhanden)**
- In der Folge entstanden in ganz Deutschland Machbarkeitsstudien zu Radschnellwegen und es wurden bundesweit Projekte entwickelt



# Radschnellwege in Deutschland

## Entwicklung in Deutschland

- Der Begriff **Radweg** wurde so weiterentwickelt zum **Radschnellweg**
- Der Wortbestandteil „**schnell**“ wird hierbei oft mit Geschwindigkeit assoziiert, gemeint ist eigentlich eine **Reduzierung der Reisezeit**
- Die Worte Radschnellweg und Radschnellverbindung fanden Eingang in verschiedene Straßen(verkehrs)gesetze der Bundesländer und des Bundes
- Umsetzung (Bau) von Radschnellwegen meist in kürzeren Teilstücken im Zusammenhang mit der Umnutzung von ehemaligen Bahnanlagen
- Bundesweit entfernt man sich immer mehr von dem Wort Radschnellweg und **man spricht häufiger von Velorouten und Radschnellverbindungen**

# Radschnellwege in Deutschland

## Entwicklung in Deutschland – ein Verkehrszeichen oder News aus Bayern

- In der StVO wurde das Zeichen 350.1 „Radschnellweg“ eingeführt
- **Das Verkehrszeichen besitzt keine weitere Rechtskraft (Hinweiszeichen)!**

Bundesverkehrsminister Andreas Scheuer  
bei einer Förderbescheid-Übergabe (2020)



Quelle: [www.stmb.bayern.de/med/aktuell/archiv/2020/200821radschnellweg/](http://www.stmb.bayern.de/med/aktuell/archiv/2020/200821radschnellweg/)

Quelle: [www.gruenhochdrei.de](http://www.gruenhochdrei.de)

Quelle: [www.fr.de](http://www.fr.de)

# Radschnellverbindungen können ...

... so aussehen:



Beispiel Kreuzungsbereich in Dreieck

Quelle: [www.mobilitaetsforum.bund.de](http://www.mobilitaetsforum.bund.de)



Beispiel einer Fahrradstraße als Anliegerstraße in Senftenberg

Quelle: [www.mobilitaetsforum.bund.de](http://www.mobilitaetsforum.bund.de)



# Radschnellverbindungen können ...

... so aussehen:



Beispiel Radschnellweg Frankfurt - Darmstadt

Quelle: [www.fr.de](http://www.fr.de)



Beispiel Radschnellweg Belm - Osnabrück

Quelle: [www.noz.de](http://www.noz.de)

# Radschnellverbindungen sind ...

... gekennzeichnet durch einen hohen Standard in Form von:

- **Einer großzügigen Breite** zur Ermöglichung eines gefahrlosen Überholens oder Passierens auch von Nebeneinanderfahrenden (4 m im Zweirichtungsverkehr und 3 m im Einrichtungsverkehr)
- **Sicheren und komfortablen Kreuzungsbereichen** mit keinen oder nur geringen Wartezeiten für den Radverkehr (Planfreiheit, Bevorrechtigung)
- **Einer möglichst separaten Führung** des Radverkehrs (keine Beeinflussung durch regelmäßig zu erwartende andere Verkehrsarten)
- **Wegen/Straßen mit möglichst geringen Steigungen und guten Belägen**

# Radschnellverbindungen sollen ...

## ... folgende Eigenschaften haben:

- **Möglichst umwegfrei sein**, da insbesondere der Alltagsradfahrer die kürzesten Wege sucht (schnelles Vorankommen ermöglichen)
- **Mehr bieten als herkömmliche Radwege**, sie sollen eine möglichst hochwertige Infrastruktur für den Radverkehr darstellen (hohe Belagsqualität)
- **In allen Jahreszeiten nutzbar sein**
- **Attraktiv für möglichst viele Nutzer im Alltagsverkehr sein**
- **Die Menschen direkt an ihren Quellen und Zielen abholen**
- Die Stellung des Fahrrads im Wettbewerb der Verkehrsmittel verbessern, in dem die Fahrrad-Reisezeit in Konkurrenz zum Autoverkehr treten kann

# Radschnellverbindung BS – SZ / WF

## Projektziele oder gesucht wird eine Radschnellverbindung, ...

- ... die den Alltagsradverkehr fördert.
- ... die alle Alters- und Nutzergruppen zur Benutzung einlädt.
- ... die einen Reisezeitvorteil bei der Benutzung bietet.
- ... die sich gut in das Stadt- und Landschaftsbild integriert.

**Die genannten Anforderungen zu erfüllen, stellt eine große Herausforderung dar und erfordert Kompromisse!**

# Ihre Fragen zum Thema Radschnellverbindungen



# Vorstellung des Untersuchungskorridors für das Projekt einer Radschnellverbindung Braunschweig – Salzgitter-Thiede / Wolfenbüttel

Roland Böttcher

# Radschnellverbindung BS – SZ / WF

## Untersuchungskorridor für eine Strecke:

- Die ca. 18 km lang ist und zwischen Braunschweig (Europaplatz), Salzgitter-Thiede (VW-Werk), und Wolfenbüttel (Schlossplatz) verläuft
- Die attraktiv für möglichst alle Alters- und Nutzergruppen ist (Alltagsradverkehr fördern)
- Die möglichst umwegfrei geführt wird, mit geringen Wartezeiten an Kreuzungen
- Die bei Benutzung einen Reisezeitvorteil bietet

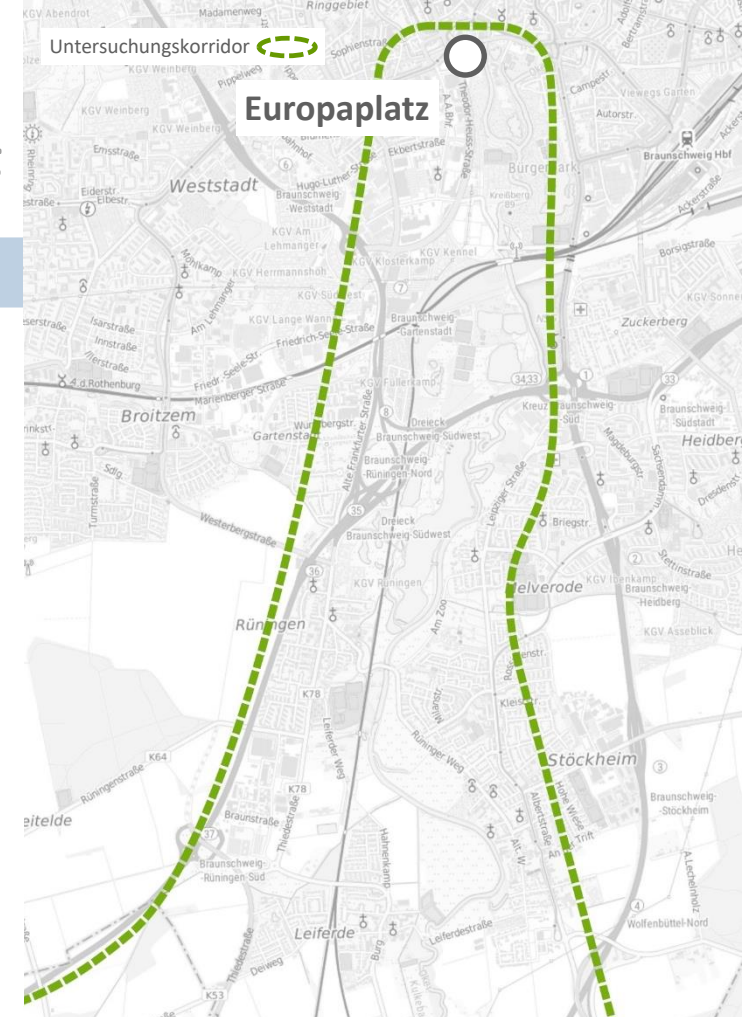


# Radschnellverbindung BS – SZ / WF

## Untersuchungskorridor in Braunschweig

Untersuchungskorridor etwa begrenzt durch:

- Östlich
  - Den Bereich ca. 300 m östlich der Leipziger Straße bis zum Kreuz Braunschweig-Süd und entlang der Wolfenbütteler Straße
- Nördlich
  - Den Bereich um den Europaplatz
- Westlich
  - Die A 391 und die A 39



# Radschnellverbindung BS – SZ / WF

## Untersuchungskorridor in Salzgitter-Thiede

Untersuchungskorridor etwa begrenzt durch:

- Nördlich
  - Die A 39
- Westlich
  - Das Industriegebiet (VW-Werk)
- Südlich
  - Die Mitte des Stadtteils



# Radschnellverbindung BS – SZ / WF

## Untersuchungskorridor in Wolfenbüttel

Untersuchungskorridor etwa begrenzt durch:

- Westlich
  - Den Bereich westlich der Eisenbahnstrecke
- Südlich
  - Den Bereich um den Schlossplatz
- Östlich
  - Den Bereich östlich der B 79 (Neuer Weg)



# Ihre Fragen zum Untersuchungskorridor

# Radschnellverbindung BS – SZ / WF

## Wie geht es weiter?

... die nächsten Termine: **1. Runde Bürgerworkshops** mit Veranstaltungen am

- **06.02.25** in **Braunschweig**
- **12.02.25** in **Wolfenbüttel**
- **19.02.25** in **Salzgitter-Thiede**

... mit Informationen zum Projektstand, zu den Rahmenbedingungen und der Aufnahme von Ihren Trassen-/Streckenvorschlägen und Anregungen

**Vielen Dank für Ihre Aufmerksamkeit!**

**Wir wünschen Ihnen einen guten Heimweg!**

Gefördert durch:



Bundesministerium  
für Digitales  
und Verkehr